

たまひよ 



サンキュ!

いぬのきもち  
ねこのきもち

一生、役に立つチカラを。  
**こどもちゃれんじ**

# ベネッセK&F DMP

2022.09.26 – 2022.12.26

# ベネッセDMPとは？

創刊28周年 妊娠・出産・育児期のママとファミリーを支える「たまひよ」

30代～40代女性の素敵な暮らしを提案する「サンキュ！」

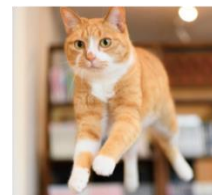
信頼性ある編集力でペットオーナーに人気の「いぬのきもち」「ねこのきもち」

そして、しまじろうと一緒に豊かな体験を育む幼児教育教材「こどもちゃれんじ」

これらのベネッセのWEBメディア・アプリでの登録情報、  
商品・サービスのお申込み情報、各分野の記事の閲覧履歴といった

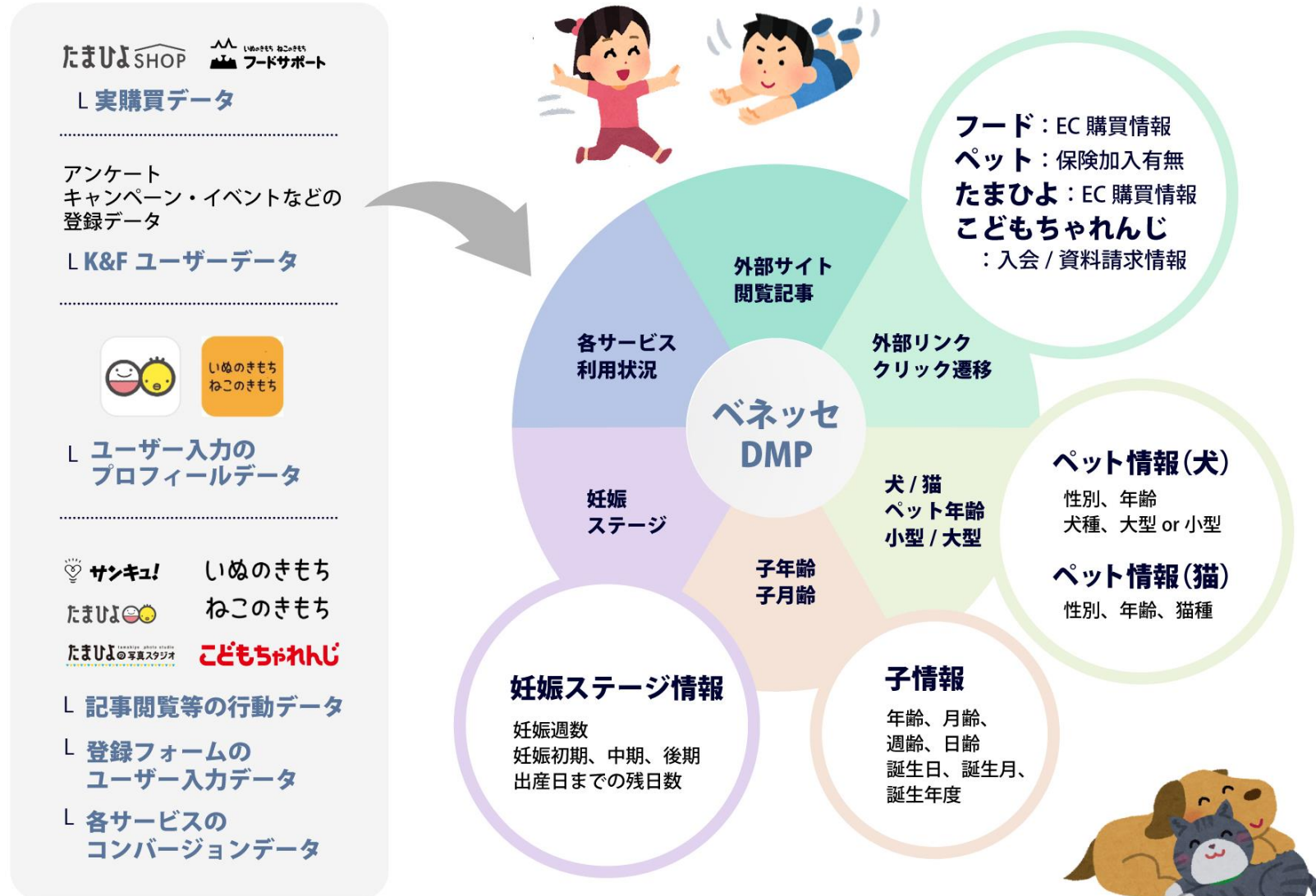
“独自性の強いデータ” を、

マーケティングにご活用いただけるメニューです。



一生、役に立つチカラを。  
**こどもちゃれんじ**

# ベネッセDMPで活用できるデータ例



## ベネッセDMPで可能なセグメント例 (※一例です)

ベネッセメディアでの登録情報や行動履歴をもとに、属性や興味・関心など様々なカテゴリでターゲティングが可能。タイアップページへの誘導、貴社LPへの送客、動画再生数の強化など様々な施策にご活用いただけます！

地域	都道府県別
年代	20代
	30代
	40代
	50代以上
マタニティ	初期
	中期
	後期
子年齢	0歳
	1歳
	2歳
	3歳
	未就学児
	小学生

興味・関心	美容・ファッション
	お金（節約・貯蓄・保険・資産運用等）
	家事（料理・掃除・収納・家事全般）
	仕事（転職・再就職・パート・資格等）
	住まい（住宅・引っ越し・リフォーム等）
ペット	大型犬
	中型犬
	小型犬
	シニア犬（猫）
	飼い始め
	犬齢/猫齢（0歳~/7歳~/13歳~）
ママ/ペット	SNS（FB/IG）アクティブユーザー
こどもちゃれんじ	入会ユーザー
	資料請求ユーザー

## たまひよ「お金」「保険」興味関心ユーザーセグメント



「お金」や「保険」などに関する記事を読覧しているユーザーにアプローチできるセグメントです。

妊娠・出産・育児期において、「教育費」「資産形成」は非常に興味関心の高いテーマです。

保険相談、保険セミナーなどの商材のプロモーションに最適です。

(※詳細は営業担当にお問い合わせください)

## サンキュ！「家電」「家事」興味関心ユーザーセグメント



20代～40代のママに支持を得ているサンキュ!の中で、「家電」「家事」に関する記事などを閲覧しているユーザーにアプローチできるセグメントです。

家電や食品、飲料など、様々なジャンル、商材の販促にご活用いただけます。  
サンキュ!DMPの中でも大変人気のセグメントです。

(※詳細は営業担当にお問い合わせください)

## 「ペット保険」興味関心層セグメント



新型コロナウイルス禍の影響もあり、ペットと過ごす時間、接する頻度が増えているといわれています。

(※ペットフード協会 2021年の全国犬猫飼育実態調査の結果(推計値))

そんな飼い主さんの中でも「ペット保険」関連の記事を閲覧しているペットオーナーに対してアプローチが可能なセグメントです。

ペットの健康に興味関心の高いユーザーに対しての販促が可能です。

(※詳細は営業担当にお問い合わせください)